

MAQUILLAGE

Cet automne, la tendance est à l'œil **smoky**.
Réalisation en huit étapes.

**L'ŒIL
S'HABILLE EN NOIR**

Un regard de panthère façon Tyra Banks, cela ne s'improvise pas. Pour se faire un œil de biche – aujourd'hui, on parle d'œil smoky – il faut un sacré coup de crayon. Avant de balancer rageusement votre eye-liner à la poubelle parce que vous avez encore tremblé et raté votre trait, suivez les conseils d'Elisabeth Michieletto. La maquilleuse lausannoise a en ef-

fet établi une marche à suivre à l'usage des lectrices du «Matin» (ci-contre). Elle permet de réaliser la base d'un maquillage charbonneux, tout en invitant à la créativité: «L'intensité dépend du style vestimentaire et de l'âge, mais aussi de l'envie du moment, souligne Elisabeth Michieletto. Certains jours, on a envie de sortir en jean avec un regard pénétrant. D'autres, on aspire à un maquillage léger, même en tenue de soirée...»

de ses atouts. En effet, ce type de maquillage, du moins la version intense, sied mieux à certaines morphologies. Si vous n'avez pas la chance d'avoir l'œil grand et rond, ainsi qu'une paupière dégagée, il vous faudra rivaliser d'astuces pour camoufler vos défauts (œil tombant, enfoncé ou trop petit...) et vous dessiner des yeux de biche (lire encadré ci-contre).

POUR QUEL STYLE?

De même, ce type de maquillage s'accorde mieux à certains looks: «Cela donne un air théâtral, relève Elisabeth Michieletto. Les femmes classiques devraient éviter de trop marquer leur regard. De même celles d'un certain âge. A priori, l'œil smoky va mieux

POUR QUEL ŒIL?

A priori, tout le monde, à condition de jouer

«EN MATIÈRE D'EYE-LINER, LE STYLO EST PLUS FACILE À UTILISER QUE LE PINCEAU»

Elisabeth Michieletto, maquilleuse à Lausanne

aux jeunes filles branchées. Encore qu'une femme de 40 ans peut se le permettre, si elle s'habille fashion...»

QUEL MATÉRIEL?

L'outil de base, c'est l'eye-liner, dont il existe plusieurs versions: «Le pinceau permet d'obtenir un trait net et il tient toute la journée, mais il faut savoir l'appliquer, explique la maquilleuse. Le feutre (ou stylo) est plus facile à utiliser et fournit un trait tout fin. Quant au crayon, il s'adresse aux débutantes, car on peut facilement l'estomper et effectuer des corrections». Il faut encore de la poudre libre transparente, des fards foncés (noir, brun, gris...) et clairs (beige, rose...), des pinceaux de différentes tailles et des cotons-tiges (pour corriger les imperfections!)

Ensuite, tout est dans le geste. Pas de

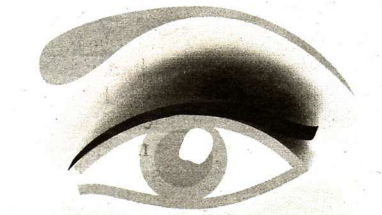


REGARD DE STAR

Tyra Banks a l'œil idéal pour réaliser un maquillage smoky. Stephen Lovekin/Getty Images/AFP

L'ŒIL SMOKY PAR LA MAQUILLEUSE ELISABETH MICHIELETTA

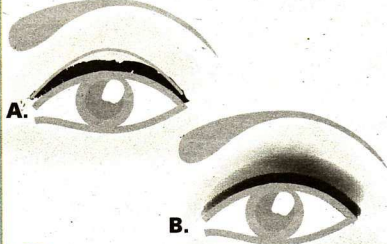
1. En tapotant légèrement, appliquez au **pinceau assez large** de la **poudre libre translucente**. Ainsi les pigments noirs qui vont tomber sous l'œil ne pourront pas se fixer et s'élimineront facilement une fois le maquillage terminé.



2. **A)** Dessinez au crayon noir un **trait assez épais au ras des cils**, de l'intérieur de l'œil vers l'extérieur, ou l'inverse selon ses habitudes et sa dextérité.

B) Estompez le trait au pinceau pour créer un beau dégradé en remontant vers l'arcade, de l'intérieur vers l'extérieur, et de bas en haut.

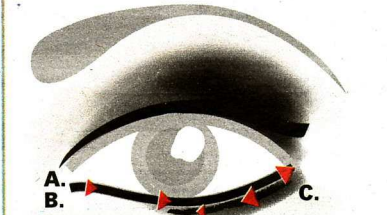
- 1 crayon noir
- 1 petit pinceau



3. Appliquez le **fard** sur la paupière en commençant au ras des cils et en le **tirant vers l'arcade**. On peut jouer avec les intensités en appuyant plus ou moins fort.

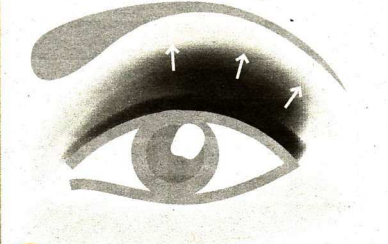
⚠ Ne pas aller avec le fard jusqu'au sourcil, **laissez l'arcade sourcilière libre**.

- 1 pinceau moyen
- 1 fard foncé (gris foncé, noir ou brun)



4. Appliquez un **fard clair irisé** - qui agrandit plus que le mat - de l'intérieur vers l'extérieur sur l'arcade sourcilière pour **apporter de la luminosité et agrandir l'œil**.

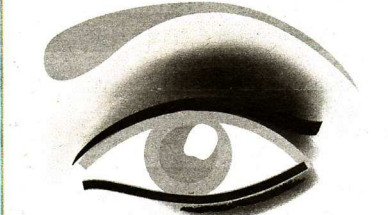
- 1 pinceau moyen à large
- 1 fard clair (blanc, beige, rose...)



5. Tracez un **trait fin au ras des cils par à-coups**, de l'intérieur vers l'extérieur, en l'épaississant et en le faisant remonter au coin de l'œil.

⚠ **Ne jamais estomper un trait d'eye-liner**

- 1 eye-liner (plutôt stylo) ou
- le même crayon qu'avant

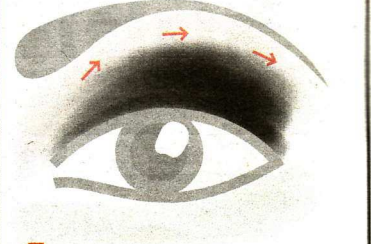


6. **A)** Appliquez le crayon à l'intérieur de l'œil sur la muqueuse.

B) Dessinez un deuxième trait au ras des cils (de l'extérieur vers l'intérieur, jusqu'au milieu de l'œil).

C) Ajoutez du fard au pinceau pour estomper et fixer le crayon (de l'intérieur vers l'extérieur, de plus en plus fin).

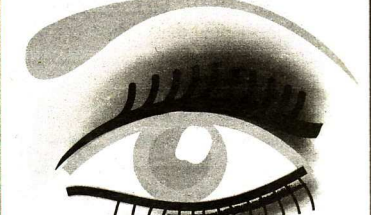
- 1 crayon noir
- le fard foncé
- un pinceau fin à moyen



7. Enlevez toute la poudre noire qui est tombée sous l'œil avec un gros pinceau, en balayant légèrement.

⚠ **Pour les retouches, utilisez un coton-tige sec pour ne pas enlever la base du maquillage.**

- 1 gros pinceau large
- 1 coton-tige



8. Appliquez-le mascara.

- 1 mascara



miracle, il faut s'exercer - de préférence quand on a le temps et pas une heure avant un rendez-vous galant! Mais il y a quand même quelques trucs: «Appuyer sa main contre son visage quand on applique l'eye-liner pour qu'elle tremble le moins possible», conseille la maquilleuse.

QUELLE TECHNIQUE?
Et, contrairement à une idée reçue, le trait ne se réalise pas d'un geste, mais par à-coups. C'est à chacune de juger si c'est plus facile de l'intérieur vers l'extérieur ou l'inverse. Pour le reste, suivez les 8 étapes ci-contre...
Sophie Reymondin

LES TRUCS POUR CAMOUFLER SES DÉFAUTS...

C'est bien joli d'afficher un œil de biche, mais, si le teint est brouillé, l'effet est beaucoup moins glamour...
Donc, avant toute chose, il faut appliquer anticernes, fond de teint et poudre. La bouche sera d'autant moins soulignée que le maquillage est soutenu au niveau des yeux. Les 8 étapes ci-dessus décrivent la technique de base. Laquelle doit être adaptée en fonction de la morphologie. En effet, ce genre

de maquillage très soutenu met en valeur un œil rond et grand. De plus, mieux vaut avoir de la place sur la paupière pour créer un beau dégradé. A défaut, voici quelques trucs pour corriger vos petits défauts:
DES YEUX PETITS ET RAPPROCHÉS
Il faut appliquer un fard clair à l'intérieur de l'œil pour apporter de la luminosité et charger plus l'extérieur. Commencer le trait d'eye-liner au milieu de l'œil

DES YEUX TROP ÉCARTÉS
Au contraire, chargez l'intérieur de l'œil avec des teintes soutenues.
DES YEUX ENFONCÉS
Si l'œil est grand, on peut tricher en travaillant sur l'arcade et en évitant de charger les creux. Utiliser plutôt le brun que le noir.
DES YEUX TOMBANTS
Eviter l'œil smoky, qui alourdit l'œil, surtout à partir d'un certain âge...